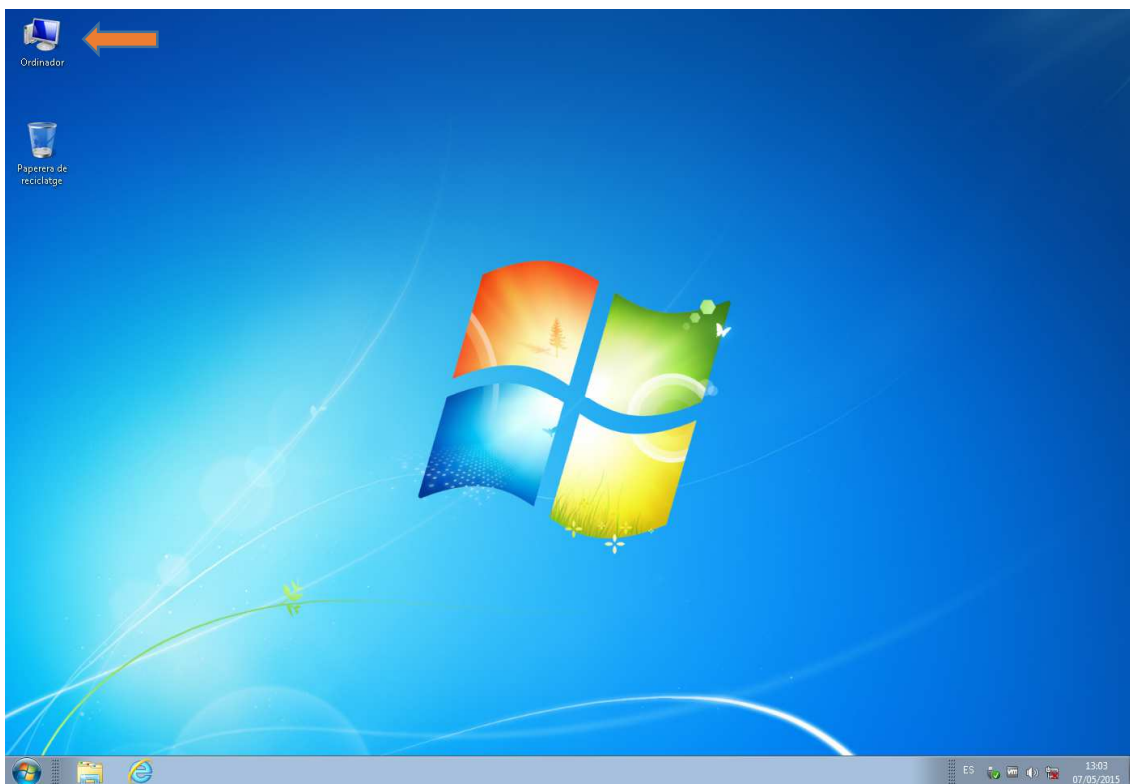
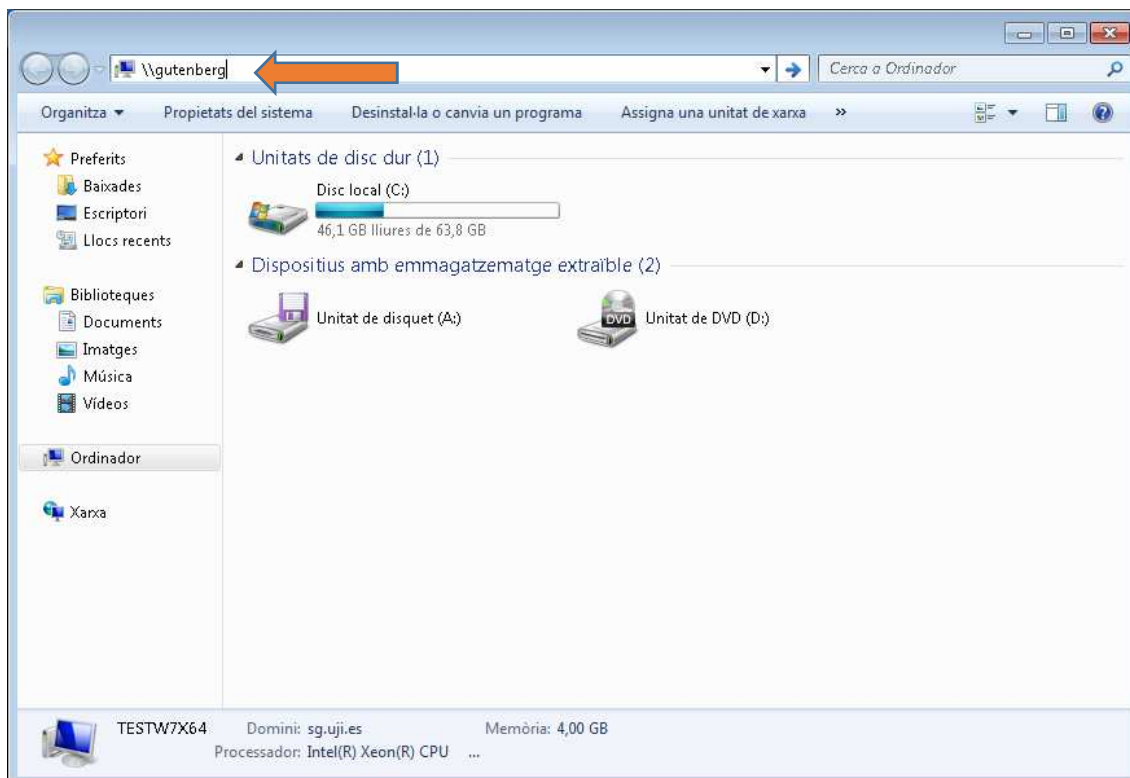


Connectar-se a una impressora. Equip Windows que no pertany al domini SG

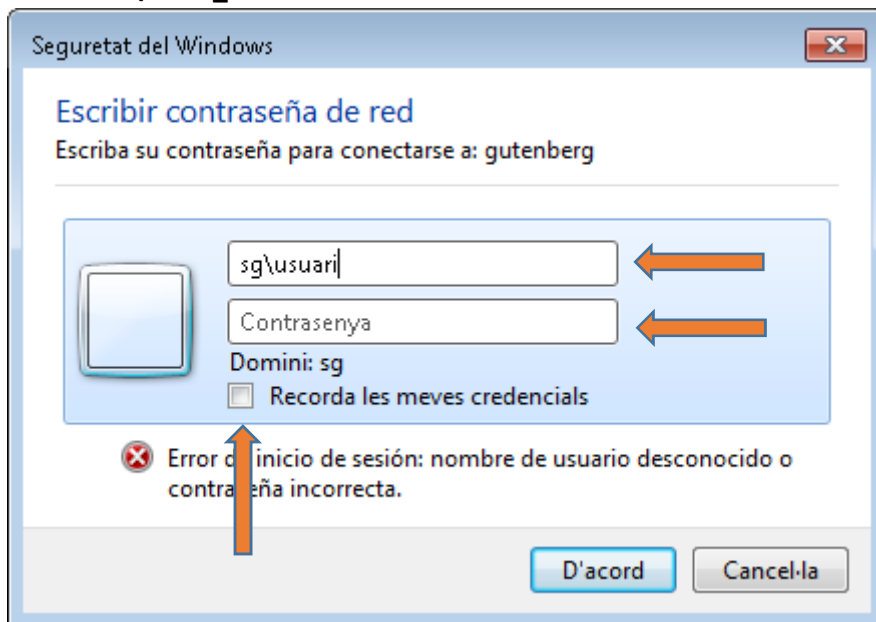
1. Obrim **ORDINADOR**



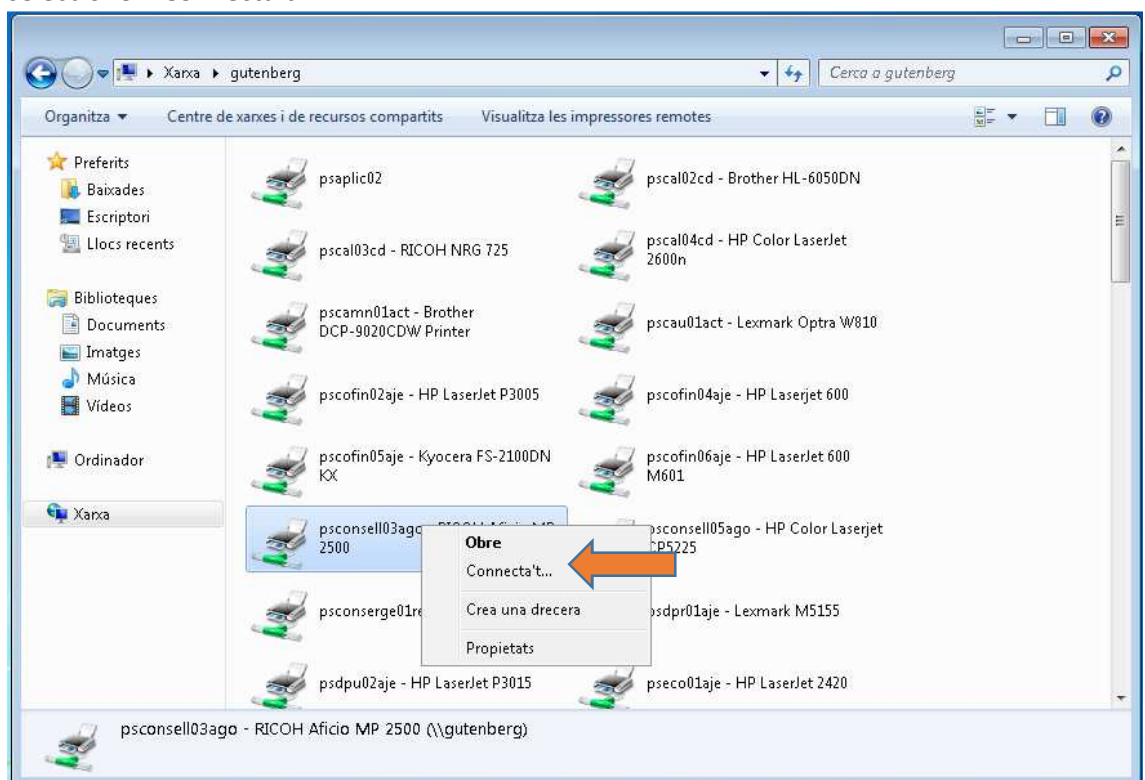
2. Accedim al servidor GUTENBERG teclejant **\\gutenberg.sg.uji.es**



3. Introduïm el nostre usuari i contrasenya en la finestra que ens apareix, i seleccionem l'opció de **Recorda les meves credencials**. L'usuari cal introduir-lo amb el format: **SG\:**



4. Busquem la impressora a la que volem connectar, fem clic amb el botó dret, i seleccionem **Connecta't**



5. La impressora ja està llesta per a ser utilitzada.

Possibles problemes:

1. La impressora no em deixa connectar

Revisa que has seleccionat la impressora corresponent. Cada impressora té assignats uns permisos per als usuaris de cada àrea, i si no pertanys a eixa àrea, no et serà possible imprimir.

2. Després de canviar la contrasenya, la impressora no imprimeix

Windows no és capaç de detectar un canvi de contrasenya a nivell d'impressora en xarxa. Serà necessari que esborres la impressora, i la tornes a crear seguint els passos indicats en aquest manual.

3. En el pas 4 es mostra un error al seleccionar 'Connecta't'

El servidor és accessible (pas 2) tant si escrivim qualsevol de les següents opcions:

<\\gutenberg>

<\\gutenberg.uji.es>

<\\gutenberg.sg.uji.es>

Però sols et deixarà connectar en el pas 4 si hem utilitzat el nom que inclou .SG.