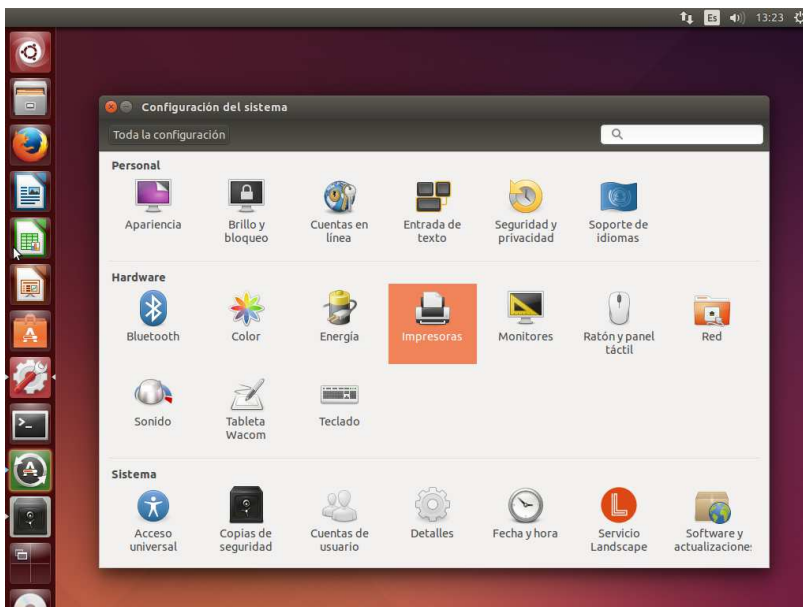
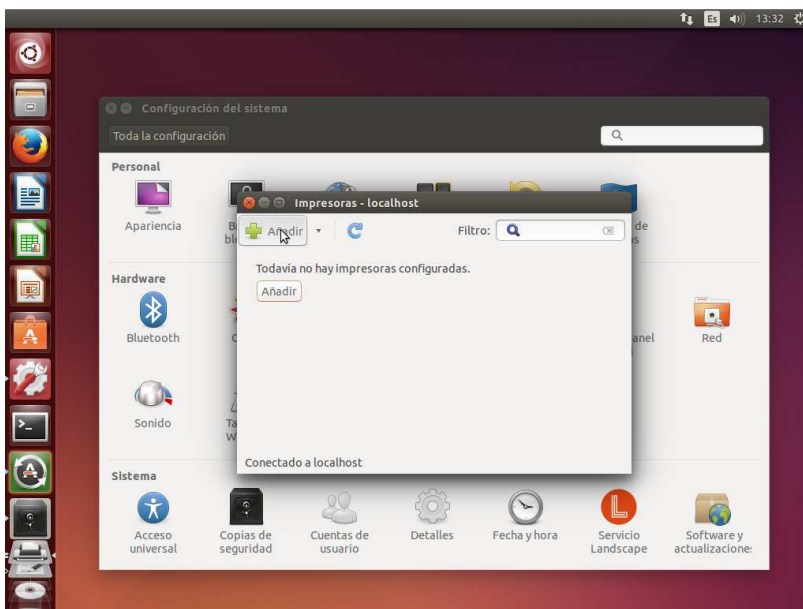


Connectar-se a una impressora. Equip Linux (exemple realitzat amb Ubuntu Linux)

1. Obrir les **Preferències del Sistema**
2. Seleccionar **Impressores**

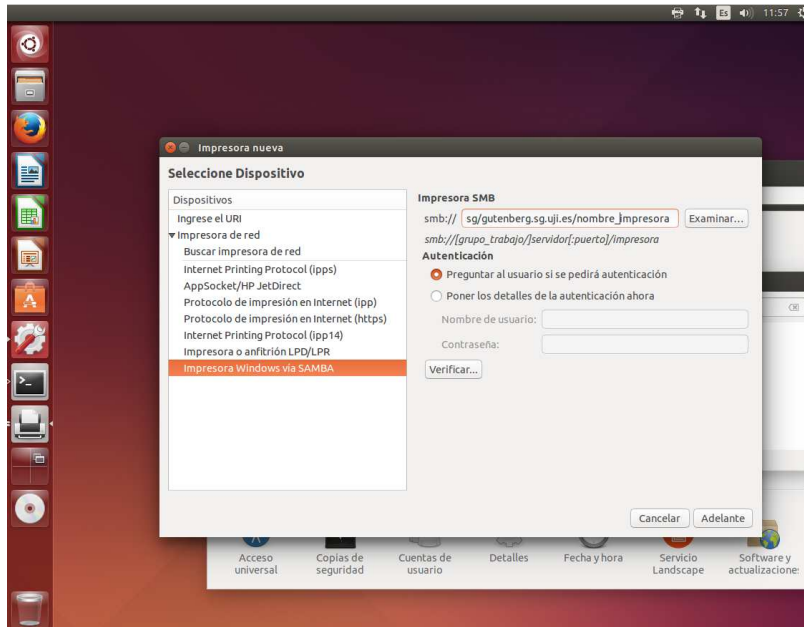


3. Afegir impressora amb el botó **Afegir**

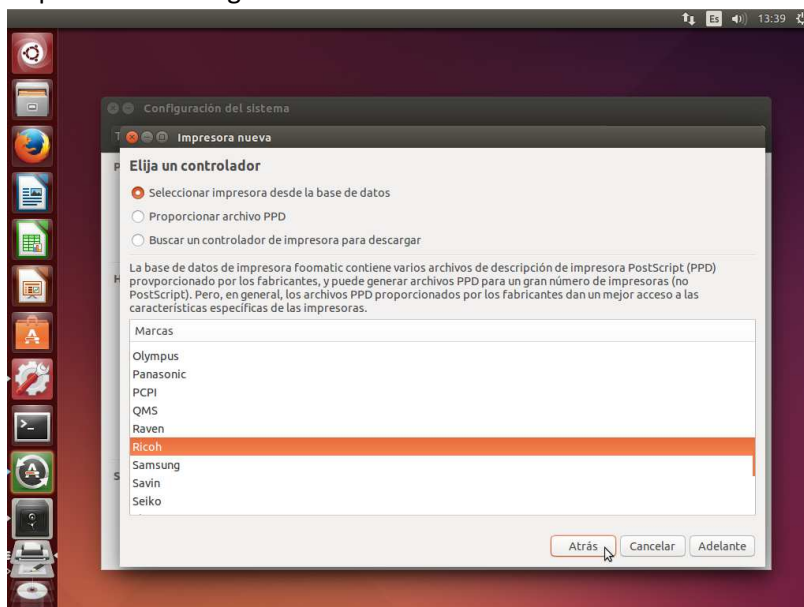


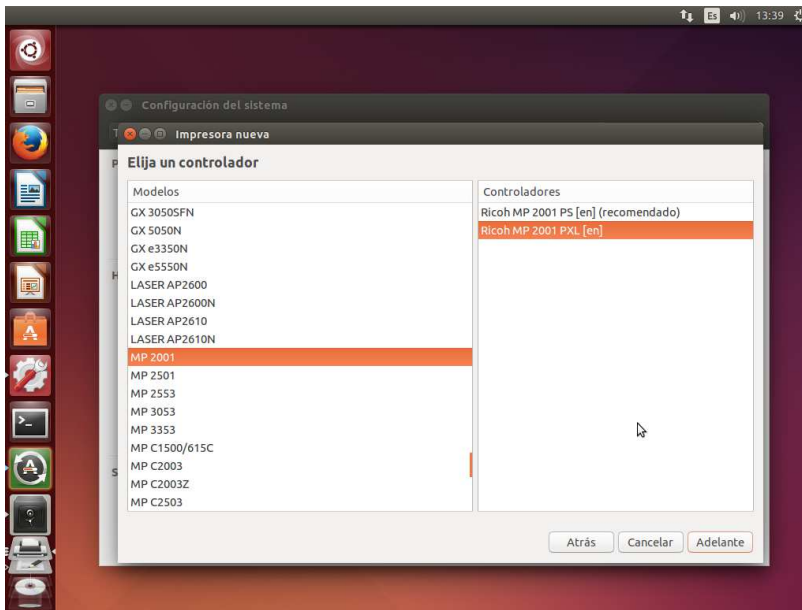
4. Seleccionar tipus d'impressora **SAMBA** i introduir l'adreça de la impressora amb el format

`smb://sg/gutenberg.sg.uji.es/nom_impresora`

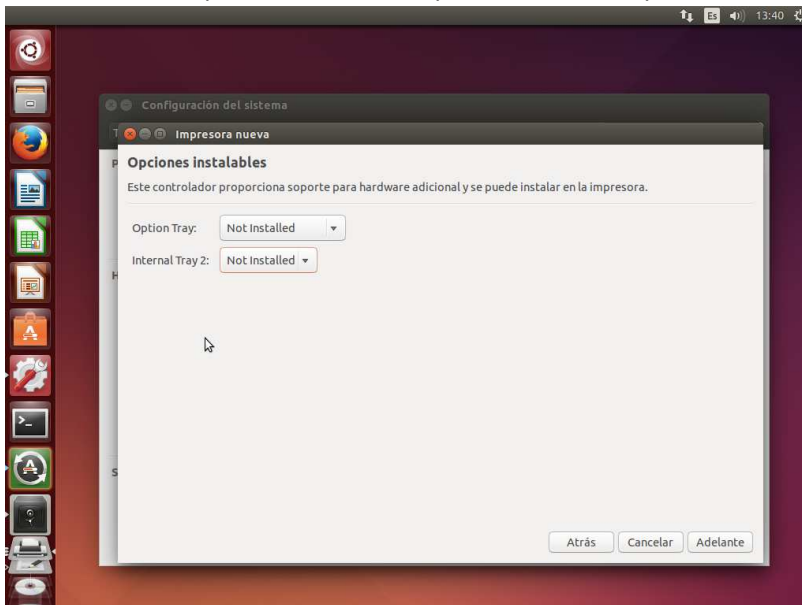


5. Seleccionar el fabricante i model de la impressora. Si no existeix en la llista, serà necessari visitar la plana web del fabricant i descarregar el PPD corresponent a la impressora a configurar.

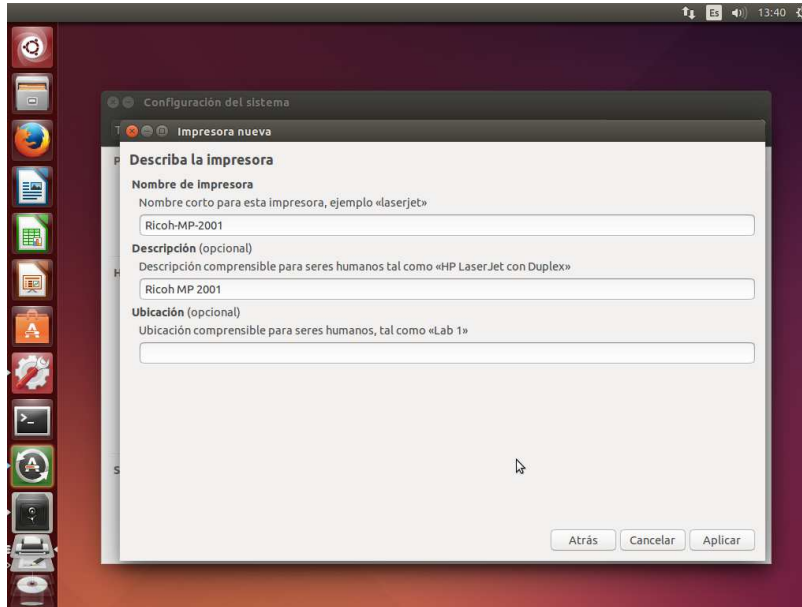




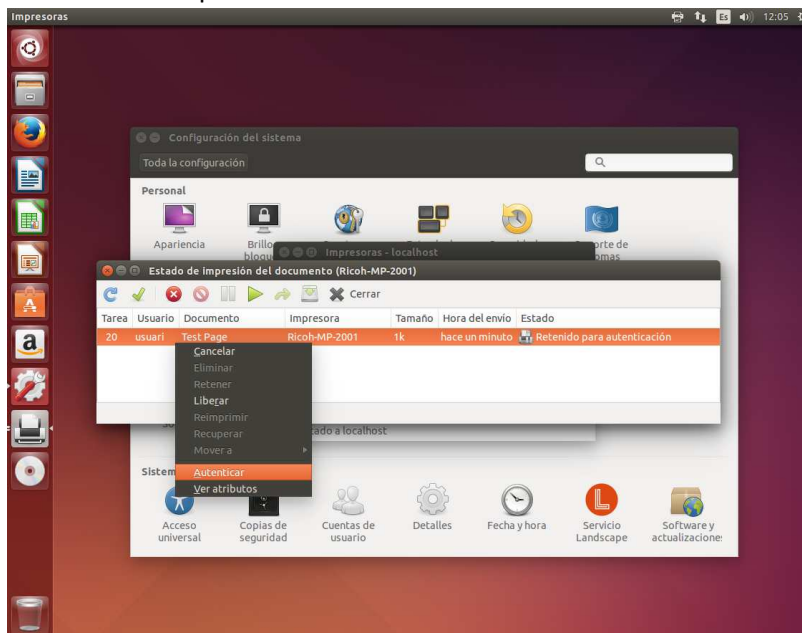
6. Seleccionar las opciones instalables per al model d'impressora.



7. Definir nom de la impressora



8. Intentar imprimir. El treball apareix com **Retés esperant autenticació**. Seleccionar amb el botó dret la opció d'autenticar.



9. Indicar usuari/contrasena corporatiu. Si es desitja, es pot seleccionar la opció de Recordar contrasena.

Possibles problemes/preguntes freqüents

1. El botó per afegir impressores està en gris

Cal ser administrador per a poder afegir impressores

2. No es pot afegir una impressora

Si el nom de la impressora conté espais, Linux no sap interpretar-ho. Per a evitar aquest problema, pots substituir cada espai per %20

3. No se quin és el nom de la impressora a afegir

Linux no permet cercar impressores disponibles en servidors Windows, a no ser que el equip sigui membre del domini Windows corporatiu (**SG**). Pots consultar el nom de la impressora des d'un equip Windows, o telefonant al CAU.

4. No apareix l'opció de connectar via SAMBA

Alguns sistemes Linux (com ara Fedora) ofereixen un client de configuració d'impressores reduït. El client que s'ha utilitzat en aquestes captures de pantalla és del sistema GNOME i per exemple, en Fedora el pots instal·lar mitjançant:

```
sudo dnf install system-config-printer
```

I posteriorment executar mitjançant:

```
sudo system-config-printer
```

5. He canviat la contrasenya i ara no imprimeix res

En primer lloc, revisa que el treball no estiga **Retés esperant autenticació** (veure punt 8). Si es així, introduir la contrasenya com indica aquest tutorial. En ocasions, Linux no s'adona de l'error d'autenticació, i es necessari reinstal·lar la impressora.